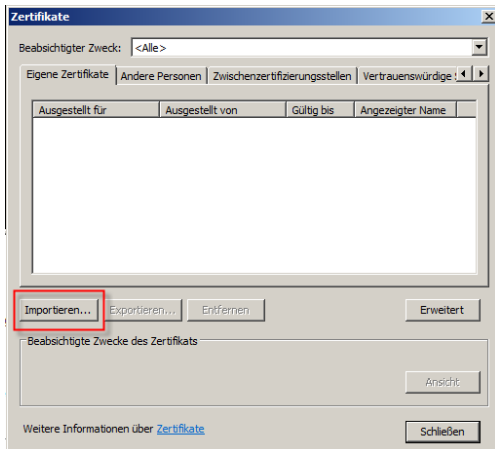
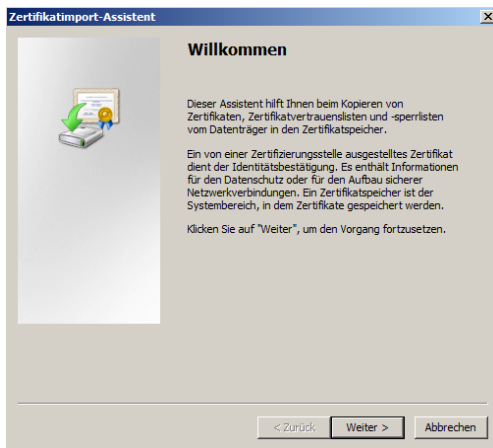


Zertifikat installieren

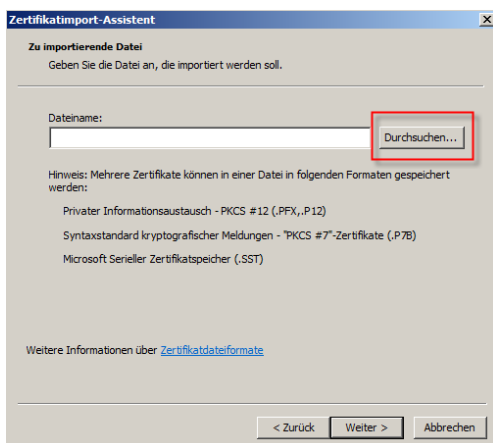
Im Menu «Extras – Ausführen – Zertifikate installieren...» müssen Sie das Zertifikat wie folgt importieren:



Wählen Sie „Importieren“



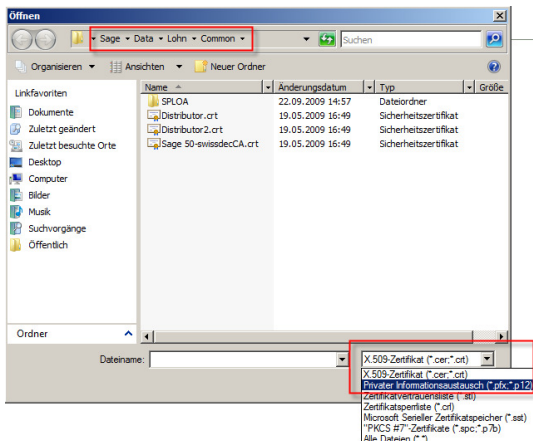
Wählen Sie „Weiter“



Wählen Sie „Durchsuchen“

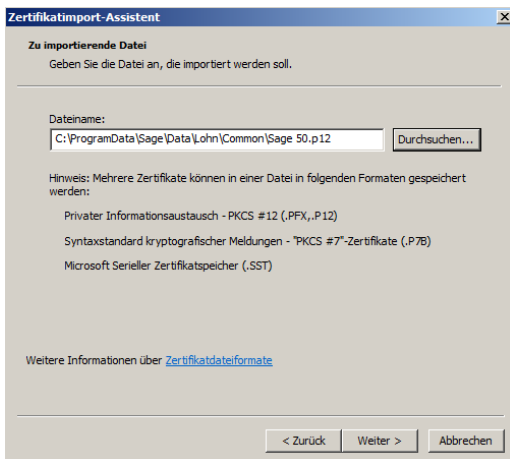
Zertifikat installieren

Im folgenden Fenster wählen Sie Ihren Common-Ordner an.

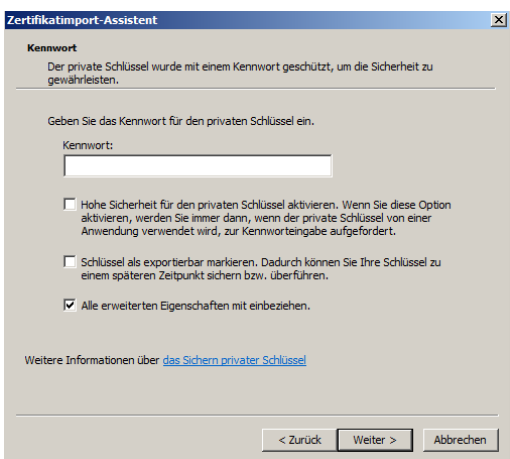


Wählen Sie als Datei-Typ „Privater Informationsaustausch“

Nun erscheint die Datei „Sage 50.p12“. Markieren Sie diese Datei und wählen dann Öffnen.



Wählen Sie „Weiter“



Geben Sie das Kennwort ein: 3cdzjjdo

Bei Windows Vista: Aktivieren Sie die letzte Checkbox „Alle erweiterten Eigenschaften mit einbeziehen“

Danach wählen Sie zweimal „Weiter“ und dann „Fertigstellen“. Es folgt die Meldung „Der Importvorgang war erfolgreich.“